

# Bodem en ondergrond als 'zichtbaar' deel van de leefomgeving

**Provincie Noord-Brabant**

Liefje, liefje, wat moeten we nu doen?

We kunnen zo niet verder en ook niet terug naar toen

(Guus Meeuwis, 'terug naar toen')



**BRABANTSE  
OMGEVINGSVISIE**

**Sjoerd Sibbing, 10 juli 2017**

## 1 Omgevingsvisie

Strategische en integrale langetermijnvisie op de fysieke leefomgeving. Verplicht voor rijk, provincie en gemeente.

## 2 Programma's

Programma's maken de doelen van de omgevingsvisie concreet. Indien nodig met een programmatische aanpak.

## 3 Decentrale regels

Eik bestuursorgaan heeft een gebiedsdekkende regeling met alle regels voor de fysieke leefomgeving.

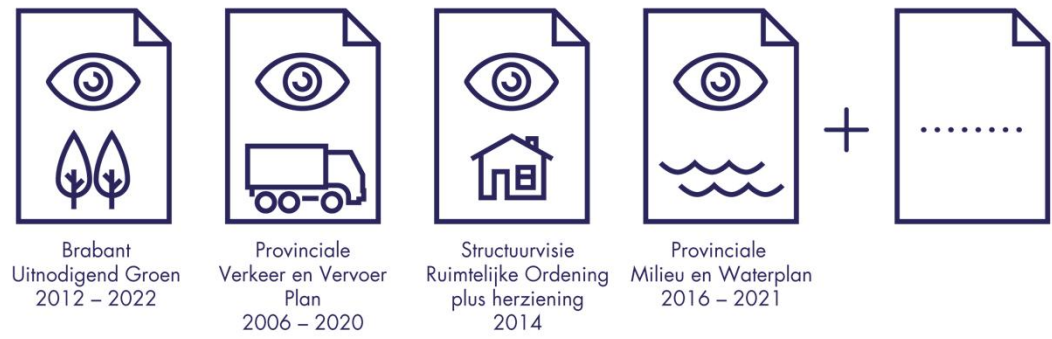
## 4 Algemene rijksregels

Algemene rijksregels voor activiteiten beschermen de leefomgeving. Initiatiefnemers weten hierdoor vooraf wat de mogelijkheden zijn en hoeven geen vergunning aan te vragen.



## **Uitgangspunten omgevingswet**

- 1. Omgevingsvisie vervangt bestaande beleidsplannen**
- 2. Wordt voor de lange termijn vastgesteld**
- 3. Is Integraal :heeft betrekking op alle terreinen van de fysieke leefomgeving, zoals verkeer en vervoer, water, milieu, natuur, gebruik van natuurlijke hulpbronnen, landbouw en cultureel erfgoed.**
- 4. Samenhangend, geen optelsom van beleidsvisies voor de diverse domeinen.**



**Q4 2017 ontwerp**  
**Q4 2018 definitief**

## Waarom bodem en ondergrond belangrijk?



## Waarom bodem en ondergrond belangrijk?



## De bestuurlijke VNG-commissie, 7 juli 2016

*Alle gemeenten van Nederland hebben op 1 januari 2021 bepaald hoe hun bodem en ondergrond ingezet kan worden voor hun maatschappelijke opgaven en dit geëffectueerd in de Omgevingsvisie en omgevingsplannen van de gemeente*

## Waarom bodem en ondergrond belangrijk?



## De bestuurlijke VNG-commissie, 7 juli 2016

*Alle gemeenten van Nederland hebben op 1 januari 2021 bepaald hoe hun bodem en ondergrond **ingezet kan worden voor hun maatschappelijke opgaven** en dit geëffectueerd in de Omgevingsvisie en omgevingsplannen van de gemeente*

# De leefomgeving



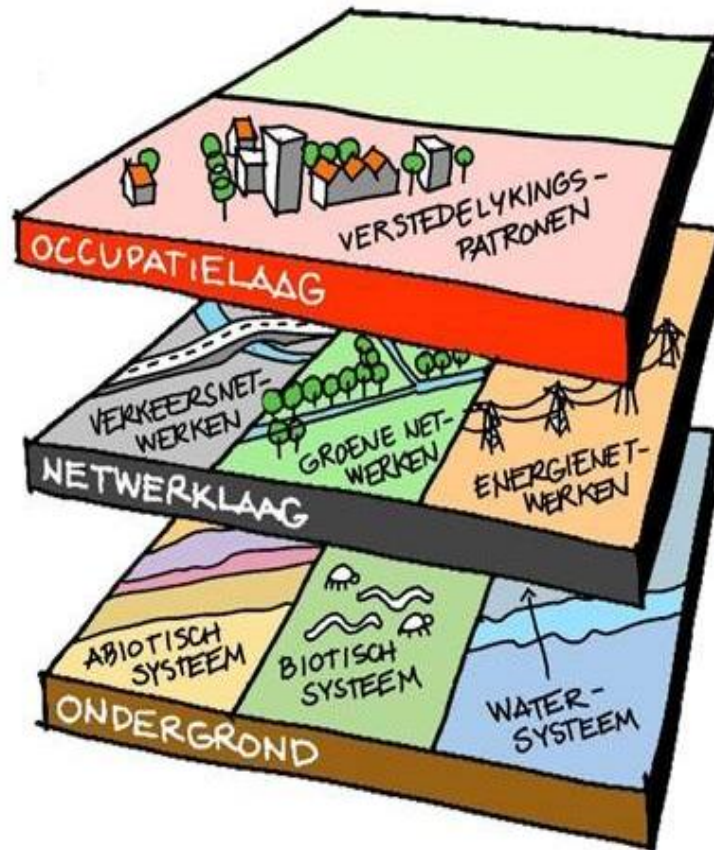


# De leefomgeving

beleid, ontwikkelingen, trends



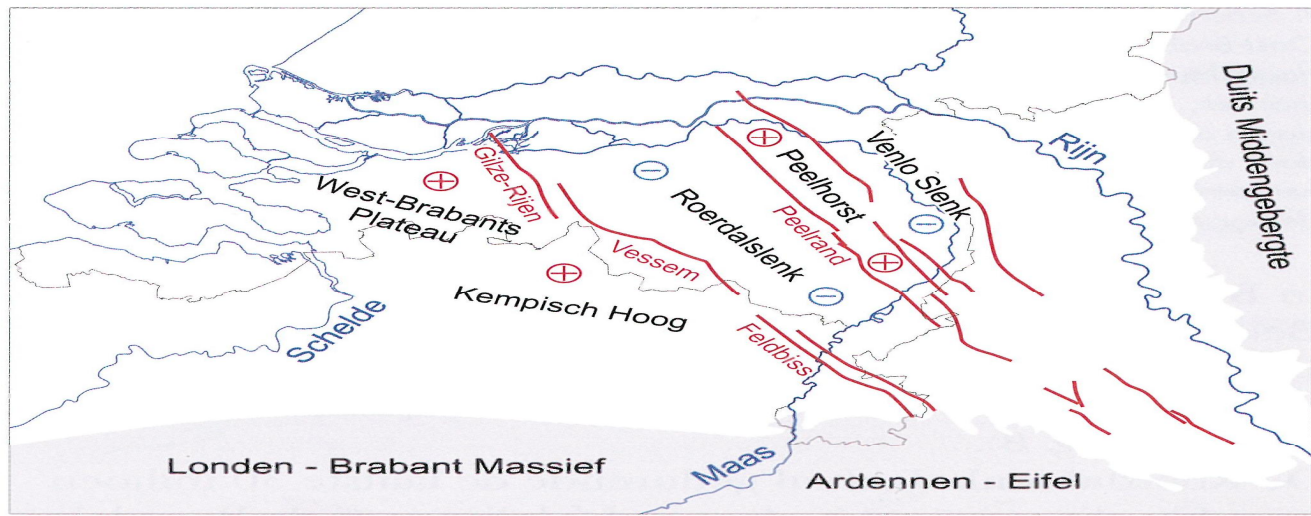
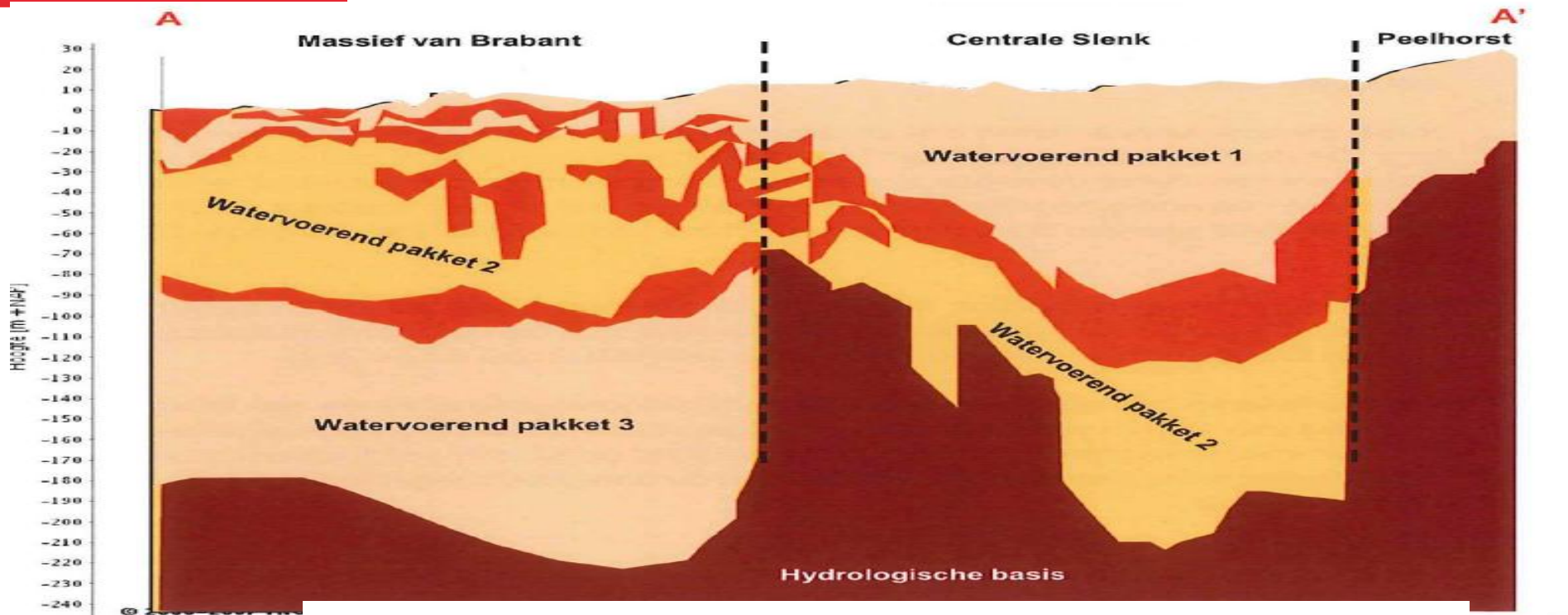
leidend



faciliterend



**Provincie Noord-Brabant**

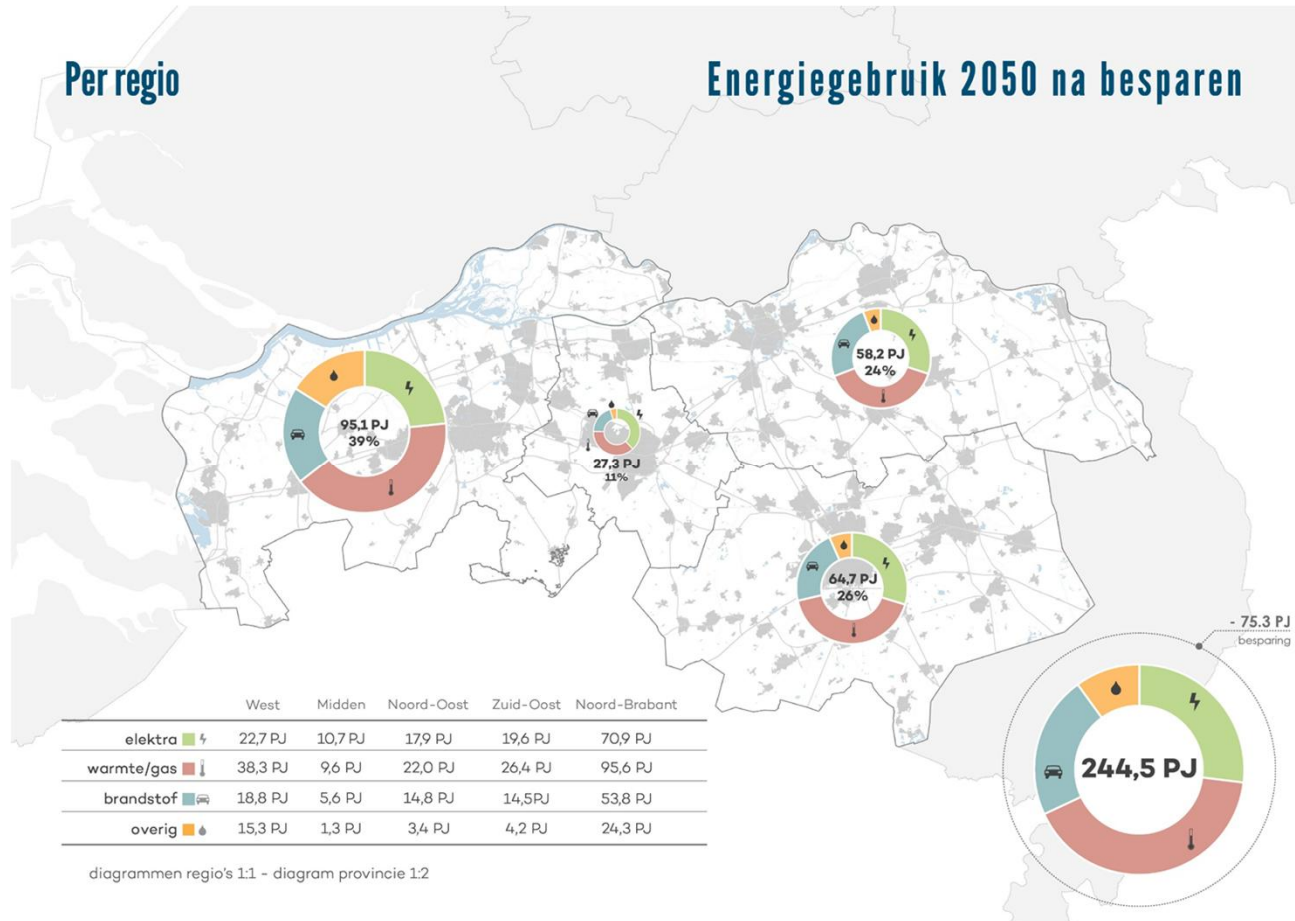
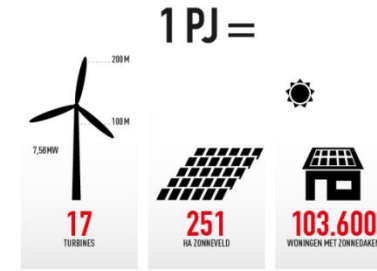


- stijgingsgebieden
- belangrijkste breuken
- ⊕ stijgende horsten
- ⊖ dalende slenken

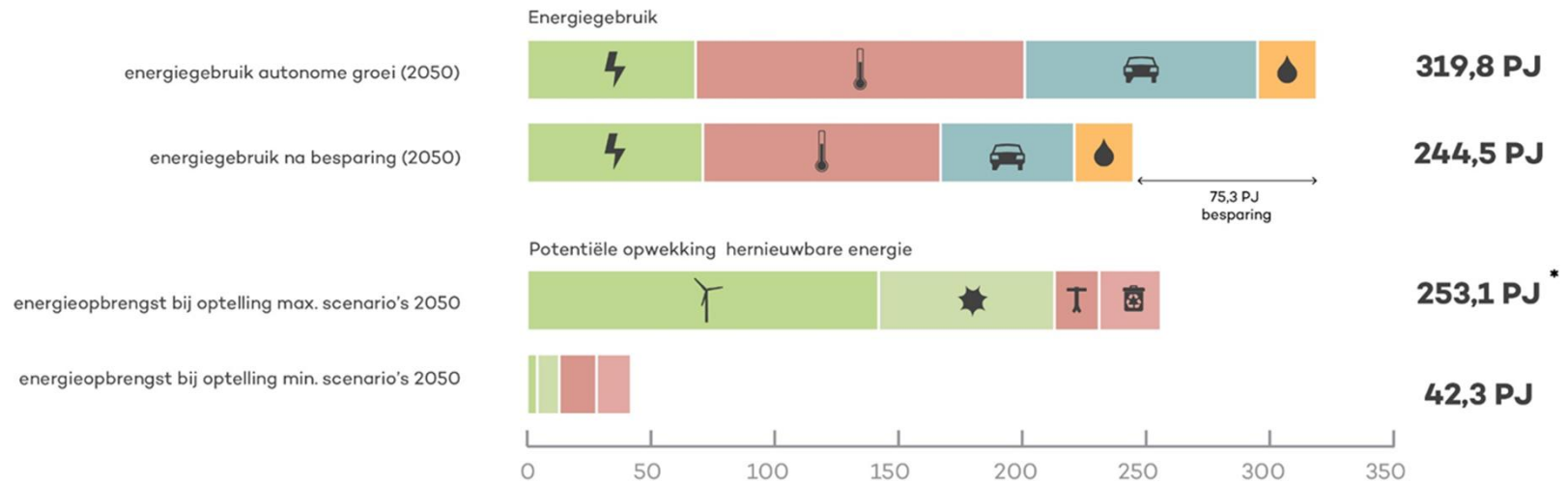
## Trends met impact



# 1. Energietransitie



## Hernieuwbaar potentieel

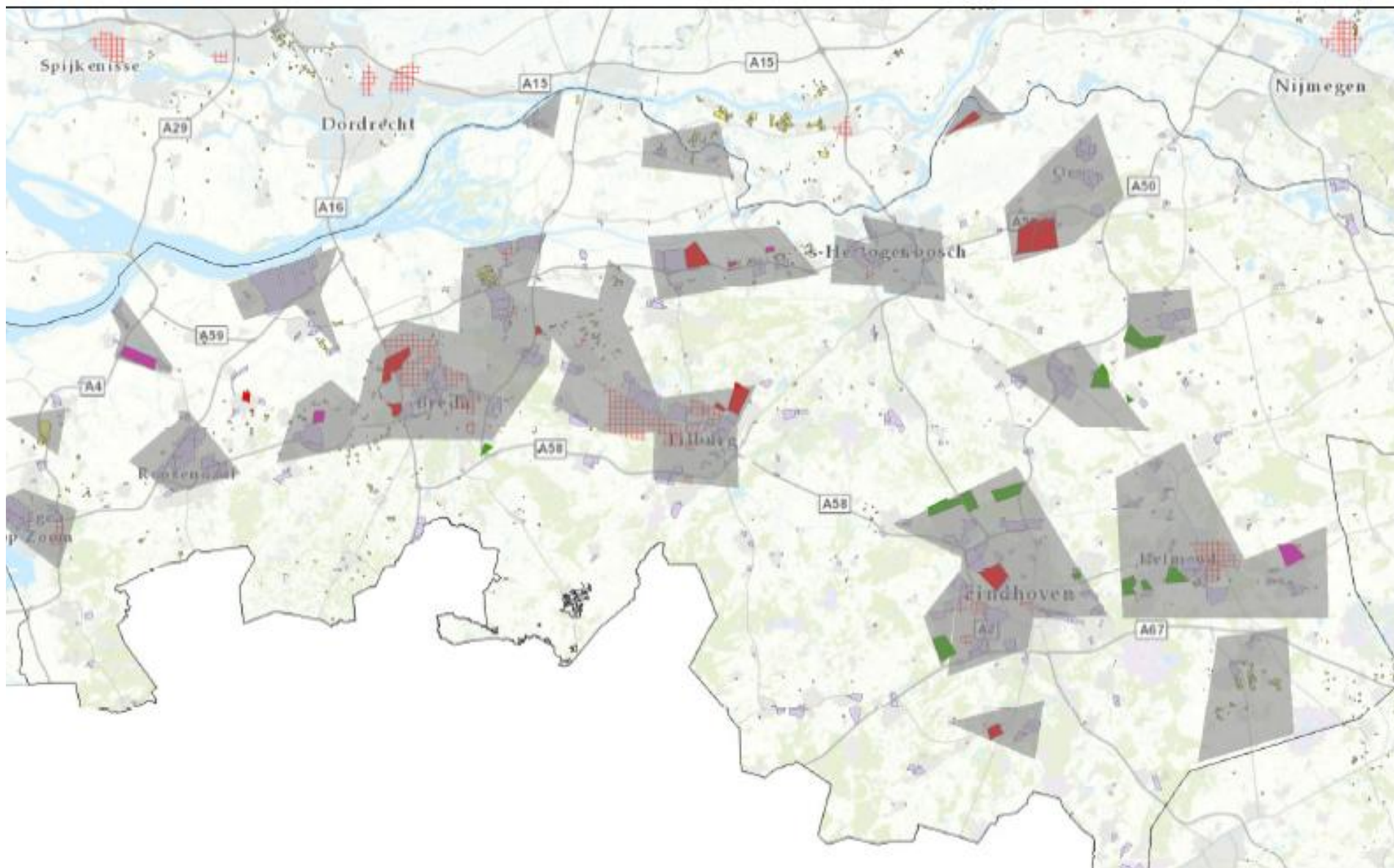


⚡ elektra  
 🌡️ warmte/gas  
 🚗 brandstof  
 💧 overig

	Opwekking a.h.v. maximale scenario's	Opwekking a.h.v. kleinste scenario's
🌬️ windenergie	142,4 PJ	3,8 PJ
☀️ zonne-energie	70,9 PJ	9,1 PJ
🔥 geothermie	17,9 PJ	15,4 PJ
♻️ biomassa	24,8 PJ	14,0 PJ

\* Dit betreft puur een theoretische optelling van alle scenario's en hierin is dan ook geen rekening gehouden met eventueel dubbel landgebruik.

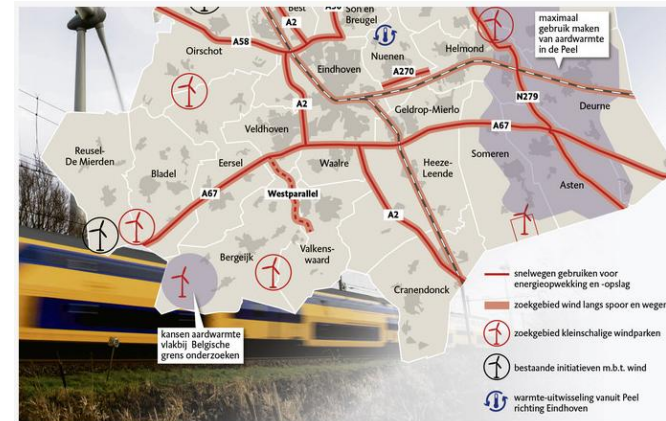
# Warmtevraag 2050 = 24 PJ



## Waar en wanneer?

## Energieneutraal Brabant in 2050

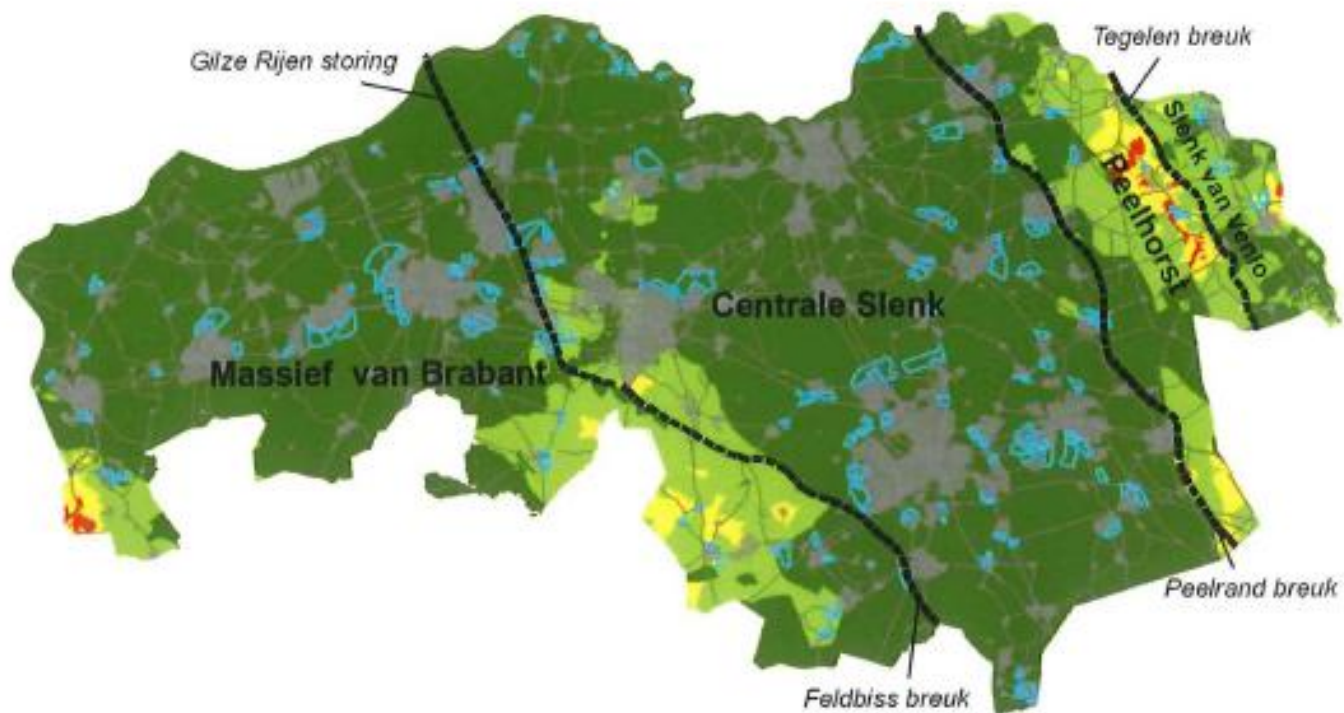
Paul van Liempd (Waalre):  
“Ook het platteland ontkomt niet aan verandering. Daar moeten we het met de provincie over hebben. De vraag is niet óf, maar waar en wanneer.”



**Kan Zuidoost-Brabant zelfvoorzienend en energieneutraal worden?**

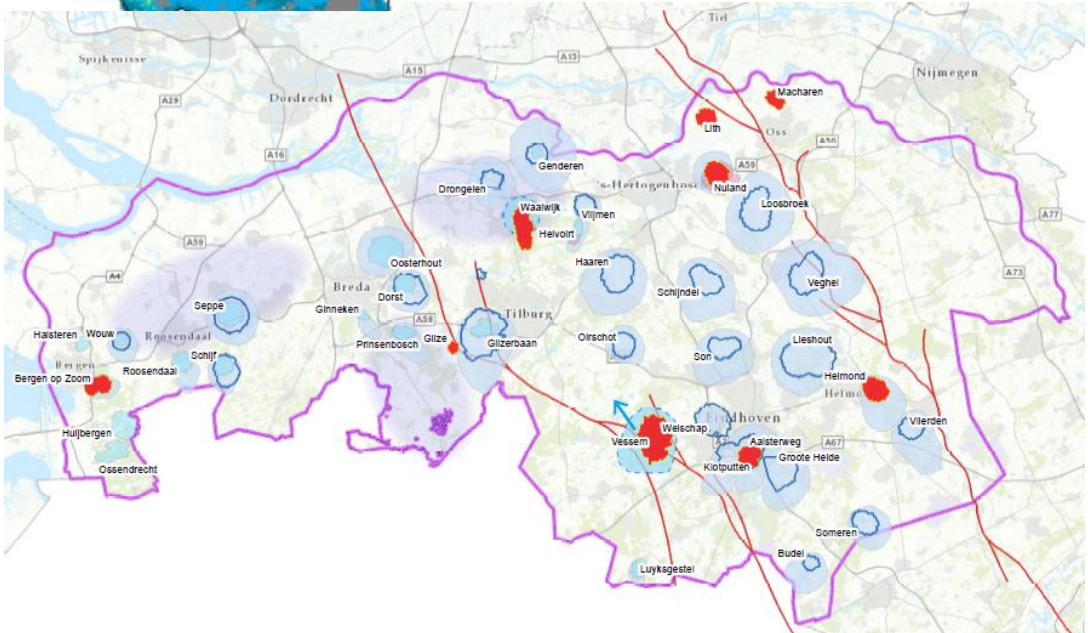
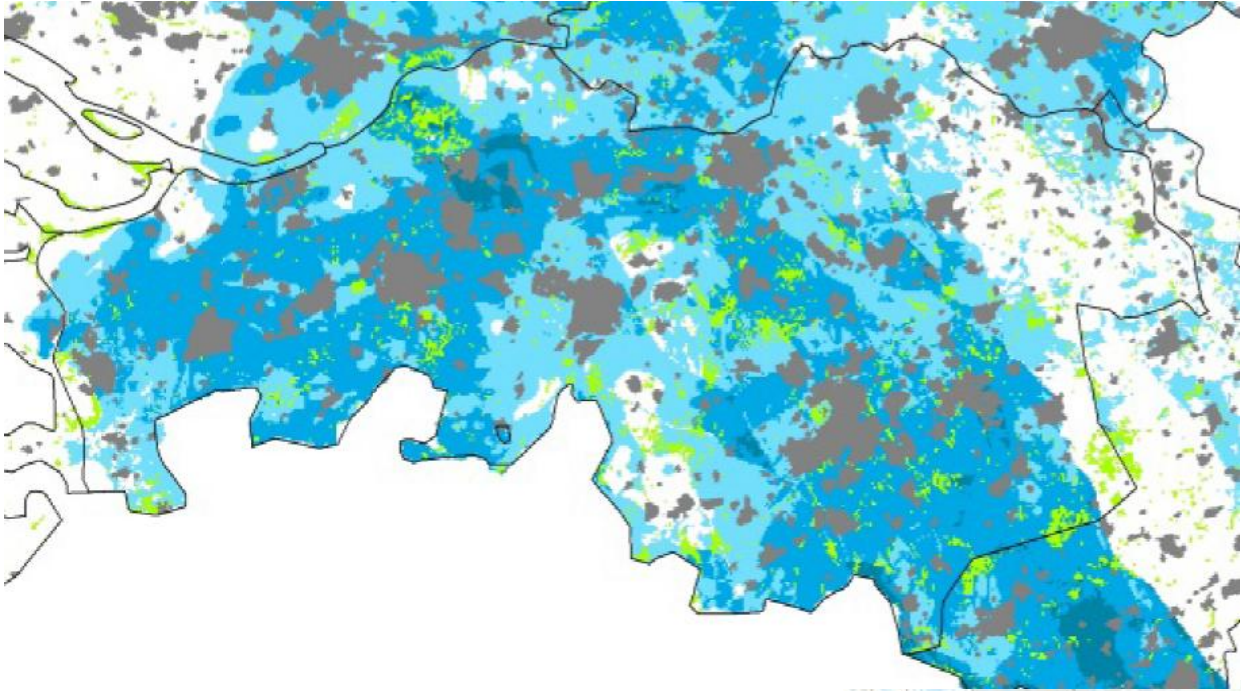


# Bodemenergiesystemen





# Provincie Noord-Brabant



## 2. Klimaatverandering



## 2. Klimaatverandering

800 van de 1100 huizen in Luyksgestel beschadigd: 'Schade is enorm'

**LUYKSGESTEL - Nog altijd herstelt een deel van Brabant van het noodweer afgelopen week. Zo ook in Luyksgestel. Daar zijn 800 van de 1100 huizen beschadigd, vertelt een dakdekker aan Omroep Brabant.**



Energie



het wordt droger



de zeespiegel stijgt



Natuur



Infrastructuur

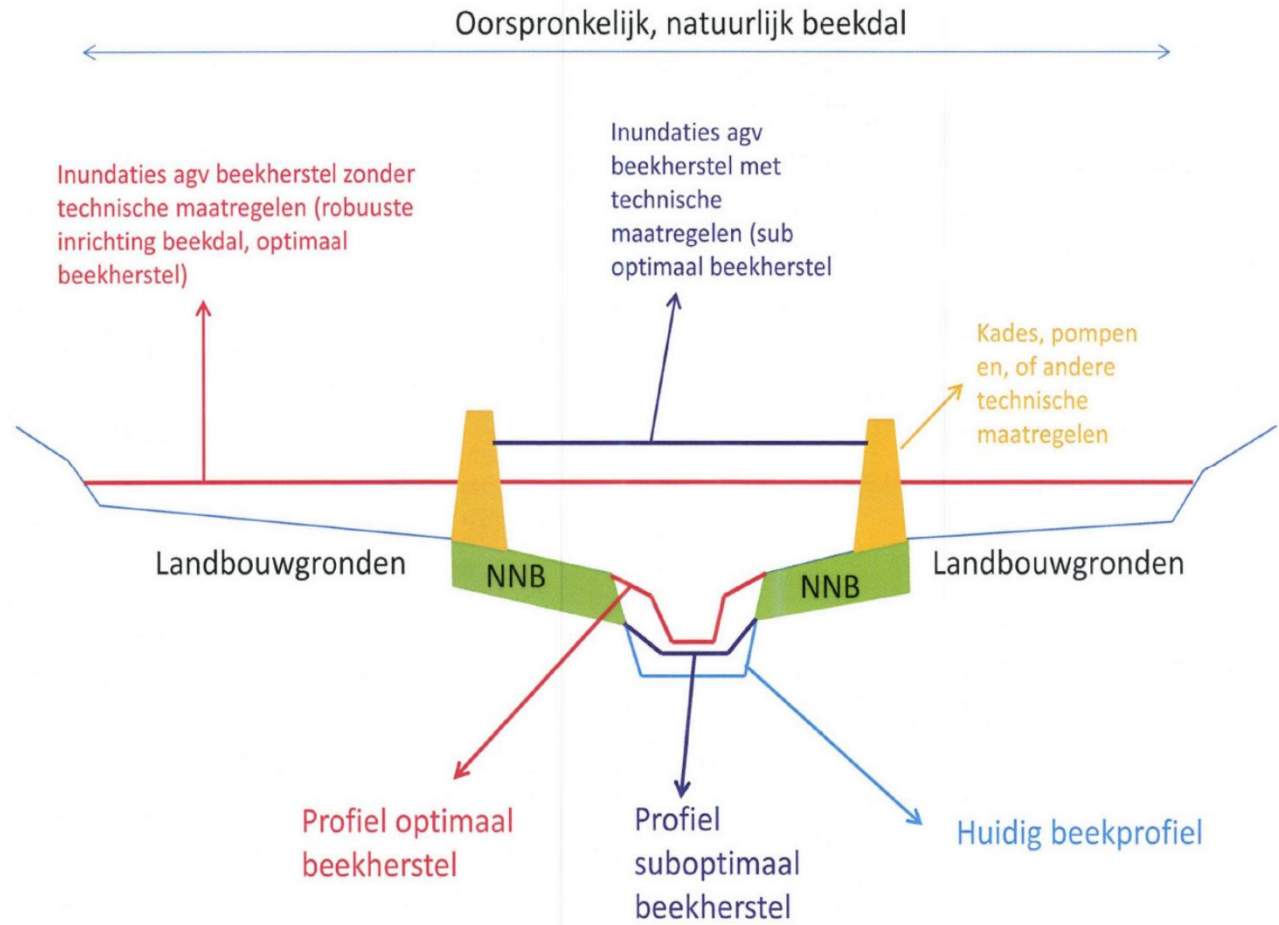


Recreatie en toerisme

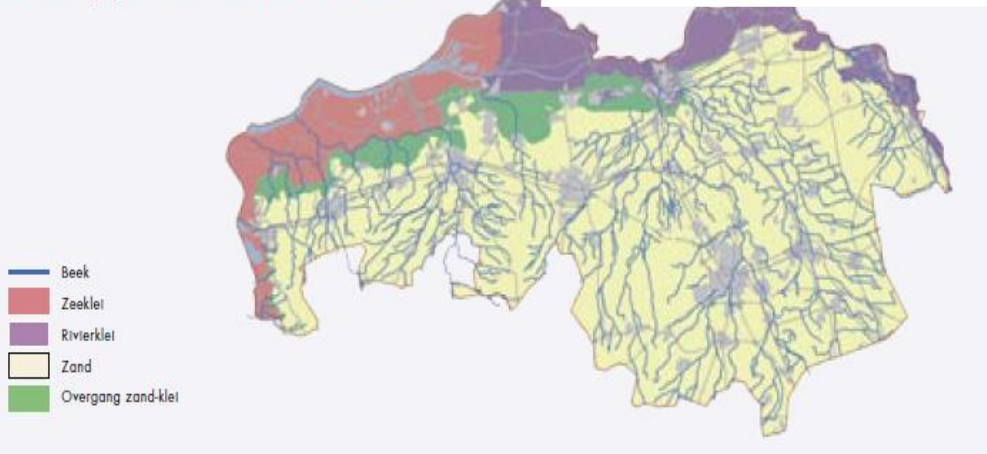


Gezondheid

# beekdalen zijn de klimaatbuffers van de toekomst

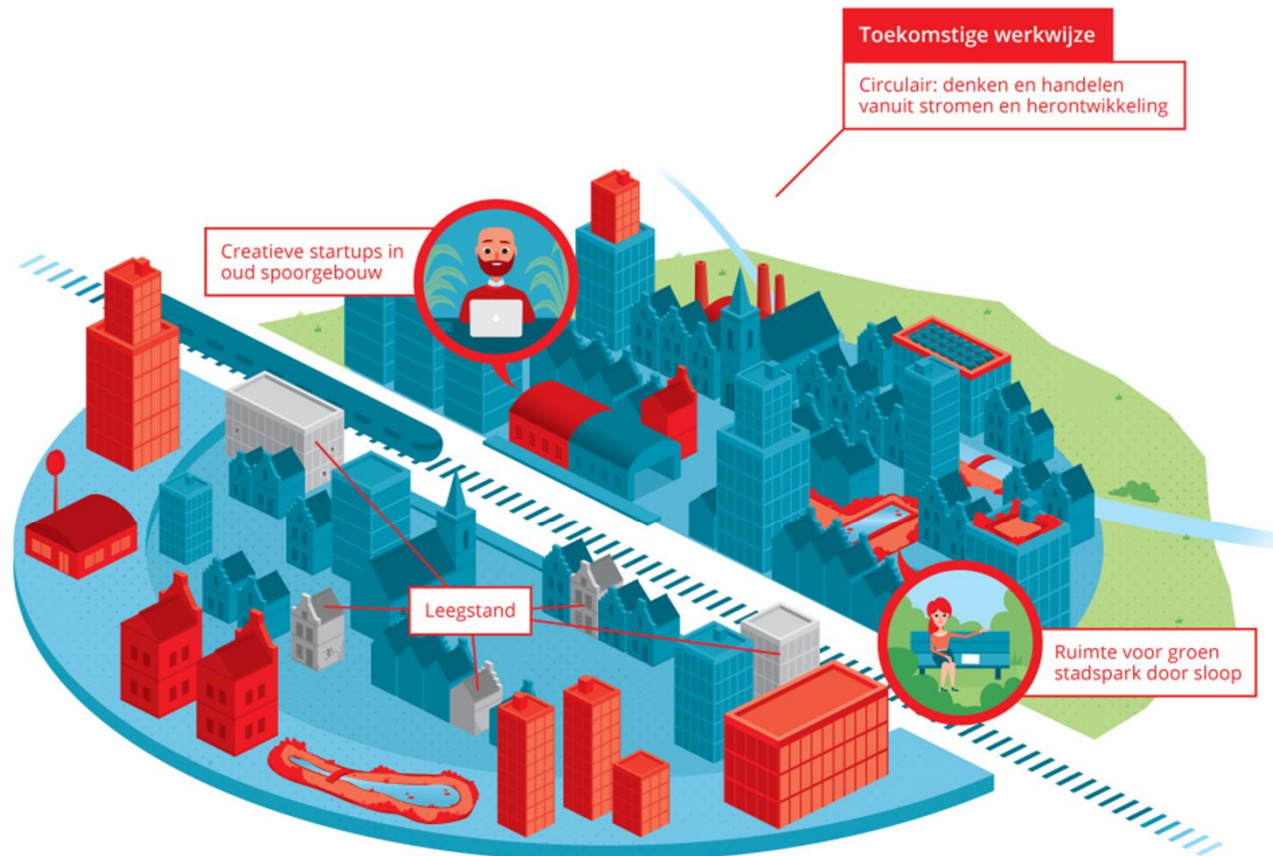


De belangrijkste beken van Noord-Brabant



### 3. Van lineaire naar circulaire verstedelijking.

- inbreiden is het nieuwe uitbreiden
- herbestemmen is het nieuwe bouwen



#### Huidige werkwijze

Lineair en plekgericht: op zoek naar nieuwe plekken voor programma

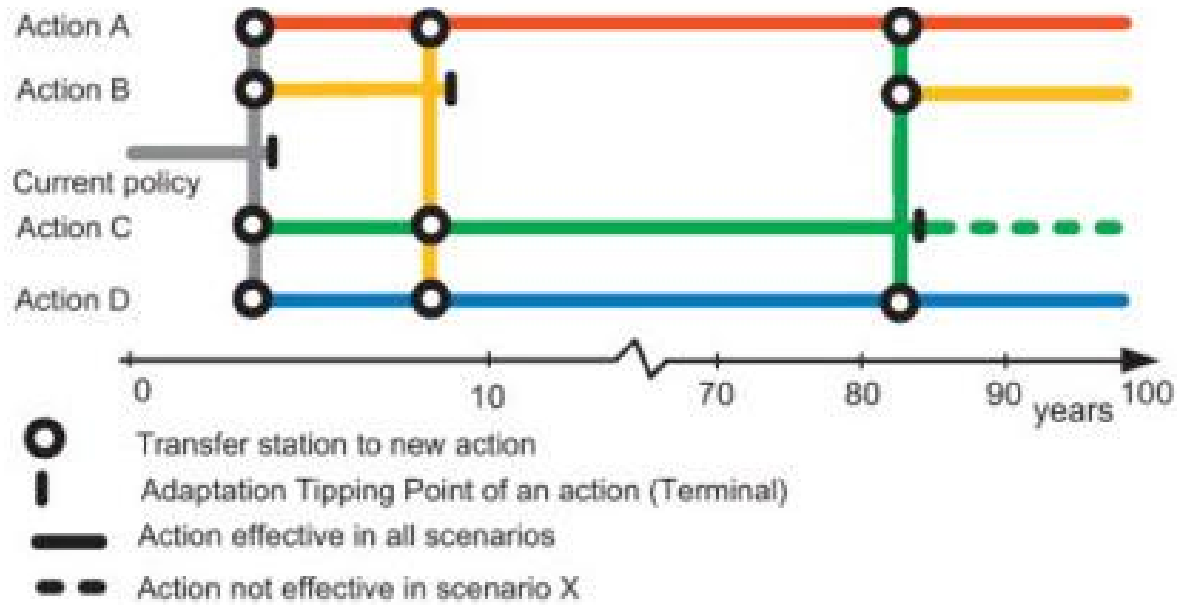
120.000 woningen in 2030  
160.000 woningen in 2050



**Wat moet nu morgen anders?**



# Adaptief, niet reactief!



Adaptation Pathways Map

Path actions	Relative Costs	Target effects	Side effects
1 ○	+++	+	0
2 ○	+++++	0	0
3 ○	+++	0	0
4 ○	+++	0	0
5 ○	0	0	-
6 ○	++++	0	-
7 ○	+++	0	-
8 ○	+	+	---
9 ○	++	+	---

Scorecard pathways

## Waarom bodem en ondergrond belangrijk?



Voor meer info zie:

[www.omgevingsvisieNB.nl](http://www.omgevingsvisieNB.nl)

Schrijf je in voor de nieuwsbrief

[omgevingsvisie@brabant.nl](mailto:omgevingsvisie@brabant.nl)

Twitter: @omgevingsvisieB