



Informatiebulletin Matroos

2015-2

Beste mensen,

Hierbij het achtste informatiebulletin voor gebruikers van Matroos. Naast actuele zaken zoals gepland onderhoud en storingsen vindt u in deze bulletins ook wijzigingen in data aanbod en services worden. Verder zal elk informatiebulletin een informatief onderdeel bevatten. Deze keer komt het samenwerkingsverband NOOS aan boord.

De verhuizing en nieuwbouw van de systemen is afgerond op wat kleine restpunten na. De operationele systemen draaien op dit moment robuust. Enige vertraging is opgetreden in het inrichten van de acceptatieomgeving en de release van de nieuwe verwachting systemen via de acceptatieomgeving. Daaraan zit ook de vertraging in het gereed komen van nieuwe informatiebronnen als de Kilometer informatie (nieuwsbrief 7) of invoer van rivierinformatie voor Oilmap (nieuwsbrief 3)

Marc Philippart

Gepland onderhoud en storingsen

Matroos:

Ja, jullie lezen het goed we hebben nog maar 1 matroos (in 6 verschijningsvormen, dat wel). In onderstaande tabel staan ze beschreven. De groen balken draaien inmiddels al een tijdje. De uitwijkomgevingen volgen nog dit jaar. De NOOS omgeving draait wel, maar bevat nog niet de juiste databestanden. In de eerdere nieuwsbrief stond voor de interne matrozen het segment "intranet" in de URL. Dit kan het beste vervangen worden door "ad" (de andere url werkt ook, maar hoe directer hoe beter ;-).

Waar bestaat Matroos uit:

NIEUWE URL's	Extern/intern vitaal	Content	DOELGROEP	Oude URL's
http://vitaal.matroos.ad.rws.nl	INTERN, VITAAL	2 weken	WMCN, OILMAP	vitaal.matroos.intranet.rws.nl
http://uitwijk-vitaal.matroos.ad.rws.nl	INTERN, VITAAL	2 weken	WMCN, OILMAP UITWIJK	{ }
https://matroos.rws.nl	EXTERN	Volledige historie	Waterschappen, Premo, TUDelft, ing buro's, anders extern	matroos.rws.nl partners.matroos.rws.nl
https://vitaal.matroos.rws.nl	EXTERN VITAAL	2 weken	Kustwacht, Waterschappen	Vitaal.matroos.rws.nl
https://uitwijk-vitaal.matroos.rws.nl	EXTERN VITAAL	2 weken	Kustwacht, Waterschappen UITWIJK	{ }
https://noos.matroos.rws.nl	EXTERN, OPEN	Beperkte set, volledige historie	NOOS internationaal + Open Data	{noos.deltares.nl}
-vervallen-	INTERN, OPEN	-vervallen-	Intern RWS zonder restrictie	matroos.intranet.rws.nl partners.matroos.intranet.rws.nl

BELANGRIJK: http=>https

De beveiliging van de systemen ligt binnen heel RWS al een tijdje extra onder de loep. Een voor jullie nu belangrijke wijziging is dat de aanroep van de **EXTERNE** Matrozen. Deze dient zo spoedig mogelijk te worden veranderd van http naar https. In de verzending van dit bulletin heb ik een aantal vragen gesteld die ik graag door jullie beantwoord zou willen hebben. Voor specifieke vragen is walter.kroon@rws.nl van de CIV bereid gevonden jullie hierin bij te staan.

LET OP 1: de **INTERNE** matrozen kunnen nu nog niet via https gekoppeld worden.

LET OP 2: de applicatie PREMIO heeft intern in de java nog http staan, dit wordt naar de global-properties gehaald waarna we kunnen veranderen en testen, dus hier nog geen actie van gebruikers mogelijk en gewenst.

NOOS

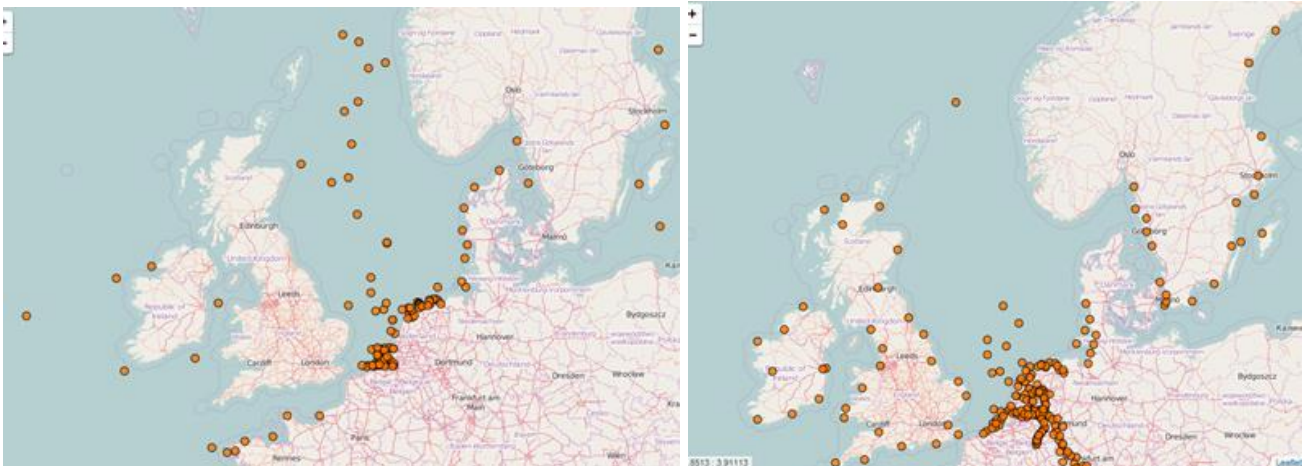
NOOS (NW-Shelf Operational Oceanographic System) is een netwerk van Noordzeelanden dat gezamenlijk zorgt voor het ontwikkelen en onderhouden van een operationeel systeem voor oceanografische informatievoorziening. Het partnerschap in NOOS is geregeld via een Memorandum of Understanding, Rijkswaterstaat, KNMI en Deltares zijn NOOS-partners vanuit Nederland.

NOOS is één van de regionale netwerken (ROOS's) die onder EuroGOOS hangen. EuroGOOS stimuleert de uitwisseling van monitoringsgegevens en later ook modelvoorspellingen vanuit EU-lidstaten en betreft daar ook de Oceanografische instituten en bedrijven bij. In EuroGOOS zijn KNMI, NWO, Rijkswaterstaat-WVL en Deltares vertegenwoordigd.



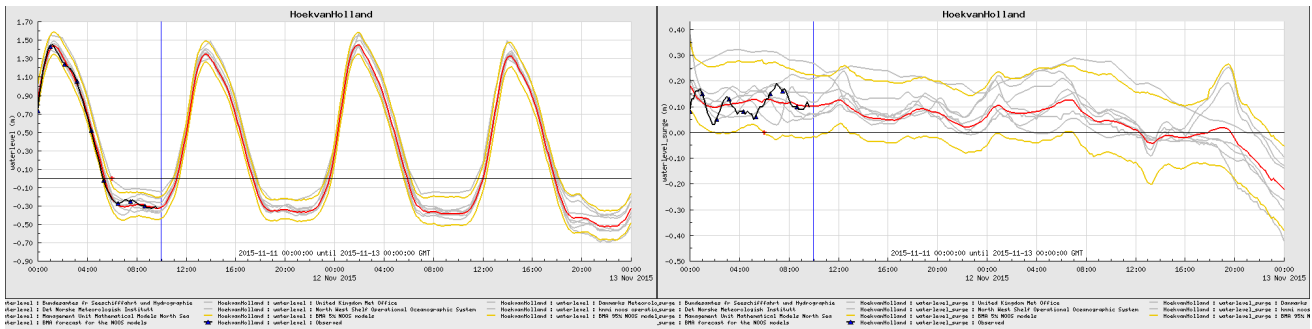
Op beleidsmatig gebied worden de EU ontwikkelingen in de gaten gehouden en gericht gestuurd in projecten en initiatieven op gebied van monitoring en modellen. Natuurlijk is er ook veel uitwisseling op gebied van kennis op dit gebied.

Maar veel meer voor operationeel belang zijn de uitwisseling van monitoringsdata en modelresultaten zelf. Hier speelt de Matroos omgeving een cruciale taak. Tijdreeksen die de deelnemende instituten via ftp aanbieden worden door Matroos op een bewaakte manier, verzameld, gebundeld aangeboden en gepresenteerd. Veel landen hebben een operationeel model van de Noordzee draaien waarin we ook voor elkaars locaties verwachtingen kunnen produceren. Uit een eerder uitgevoerde kwaliteitsvergelijking kwam ons RWS model als beste uit de bus!



Uitwisseling van golf en waterstandgegevens gebeurt op bovenstaande locaties

Uit de verschillende modelresultaten voor een zelfde locatie kan een slimme middeling plaatsvinden. Door te wegen op basis van prestaties in de afgelopen dagen kan een beste, de zogenaamde BMA (Bayesian Modelling Averaging), verwachting worden bepaald en een bandbreedte. Deze berekening vindt plaats in het Matroos systeem en is ook te vinden in de timeseries en de Portal-NOOS. Onder andere WMCN-Kust maakt hiervan gebruik om tot de beste eindverwachting te komen.



waterstand en opzet verwachting Hoek van Holland op basis van input uit Engeland (UKMO), Duitsland (BSH), België (MUMM), Noorwegen (DNMI), Denemarken (DMI) en Nederland (KNMI-DCSMv5). De rode lijn is de BMA verwachting en de gele lijnen de 5% en 95% waarschijnlijkheidsband. De KNMI verwachting is het RWS model en wordt binnenkort door de RWS DCSMv6 verwachting vervangen.

Toekomst

Op technisch vlak gaan we de Matroos configuratie beter scheiden van de software. Dit loopt nog te veel door elkaar heen hetgeen de onderhoudbaarheid bemoeilijkt. Daarnaast gaan we kijken of we de grafiekopties van de waterberichtgeving ook voor Matroos in kunnen zetten. Kijk als voorbeeld maar eens op: <http://waterberichtgeving.rws.nl/wbviewer/map.php?set=RWSOS-RMM-km>

Wijzigingen in het data aanbod of de services

Kilometer data uit RMM systeem met bronnaam: fews_rmm_km (de set in bovenstaande viewer). Verder komt er een update van het model zodat ook de Noordwaard mee geschematiseerd is en enkele andere Ruimte voor de Rivier maatregelen meegenomen zijn. Vanuit het rivieren model komt spoedig ook een km set gereed en een 500m set voor Oilmap. Deze zullen dan ook te vinden zijn in de Portal=>OpenStreetmap (hier zijn ook de andere NOOS datasets makkelijk te benaderen).

Overige mededelingen

Jouw toepassing in de etalage?

SCHRIJF OOK EEN ARTIKEL !

en laat je collega's weten waar je mee bezig bent.

Marc

Contact

Hebt u vragen of opmerkingen over Matroos? Neem dan contact op via e-mail met functioneel beheer fb.hws@rws.nl.

Melding storing (door externen) of datavragen: hmc@rws.nl

Deze nieuwsbrief is voor de gebruikers en beheerders van het RWS Matroos systeem.

Aanmonsteren/Afmonsteren nieuwsbrief: marc.philippart@rws.nl