
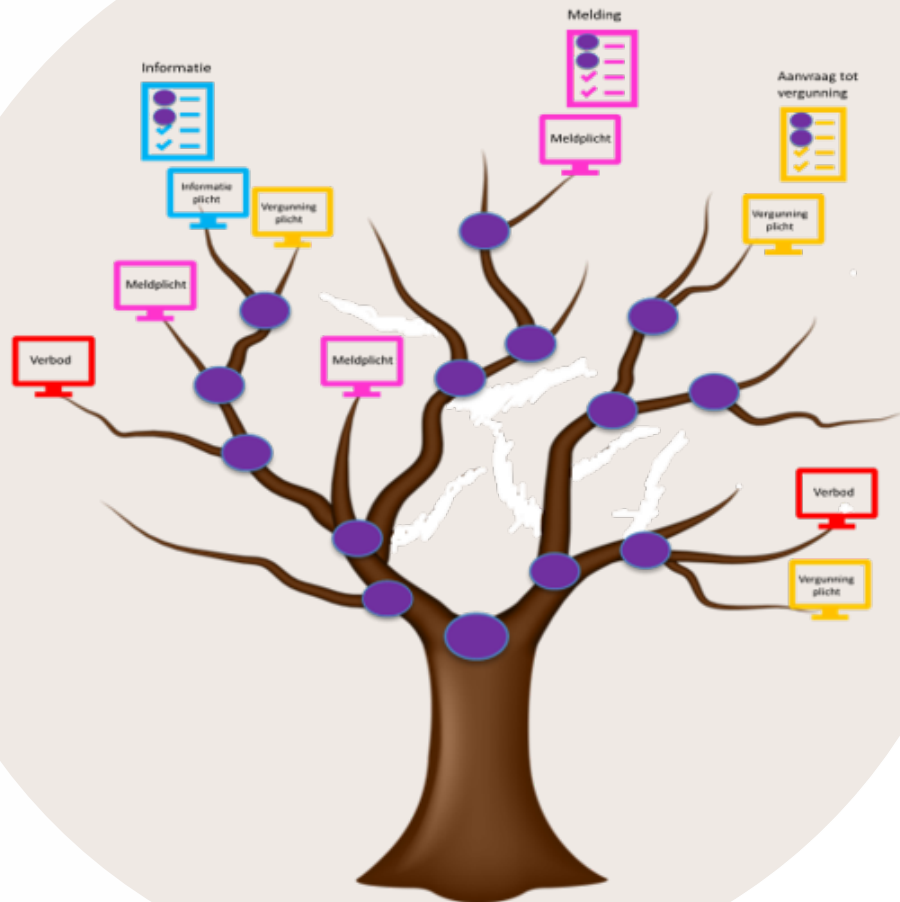


Toepasbare Regels

Lessons learned
26 oktober 2021

 Omgevingswet HLTsamen aan zet



Even voorstellen

Projectleiding Opstellen toepasbare regels

- Nicolette van Biemen – Beleidsmedewerker Informatie team I&A
- Natalie van Hattum – Juridisch medewerker RO



Opdracht

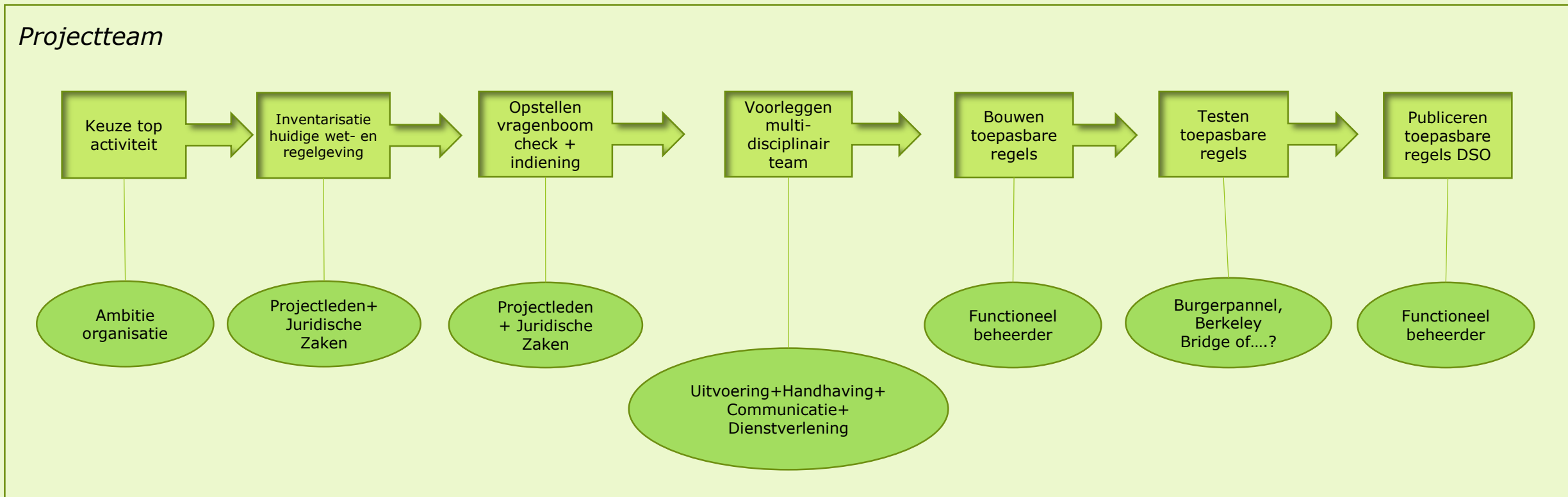
- Resultaat project:
 - techniek
 - product
 - proces
- Uitgangspunten:
 - ambitieniveau
 - huidige juridische regelgeving
 - budget
 - capaciteit

Feiten en cijfers

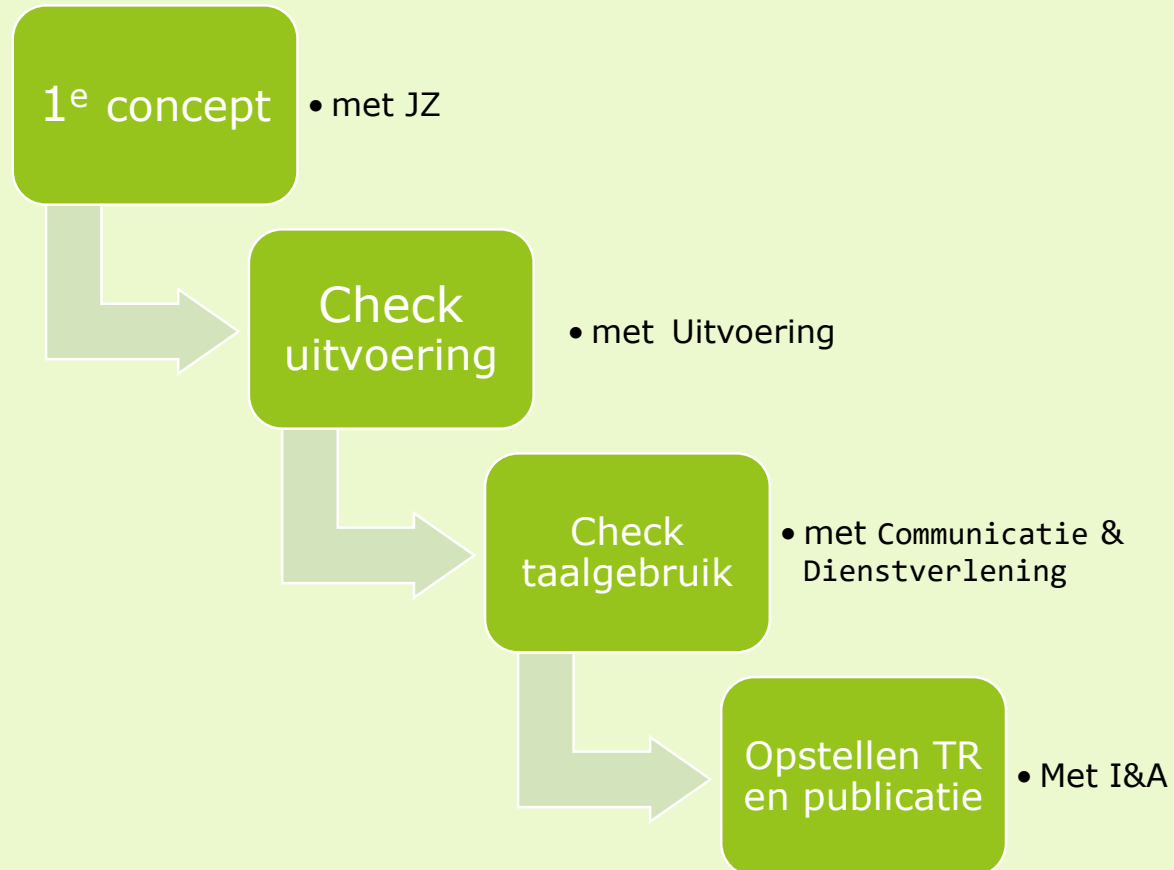
- 3 gemeenten + omgevingsplan
- 24 topactiviteiten (x3)
- 8 disciplines
- 13 medewerkers
- 6 teams
- 50 uur (per activiteit totale inzet concept ex bouw-act)
- Pilot: 20 uur opstellen (totale inzet) +25 uur bestuurlijke besluitvorming

Proces Toepasbare regels

Tot 1 juli 2022



Aanpak



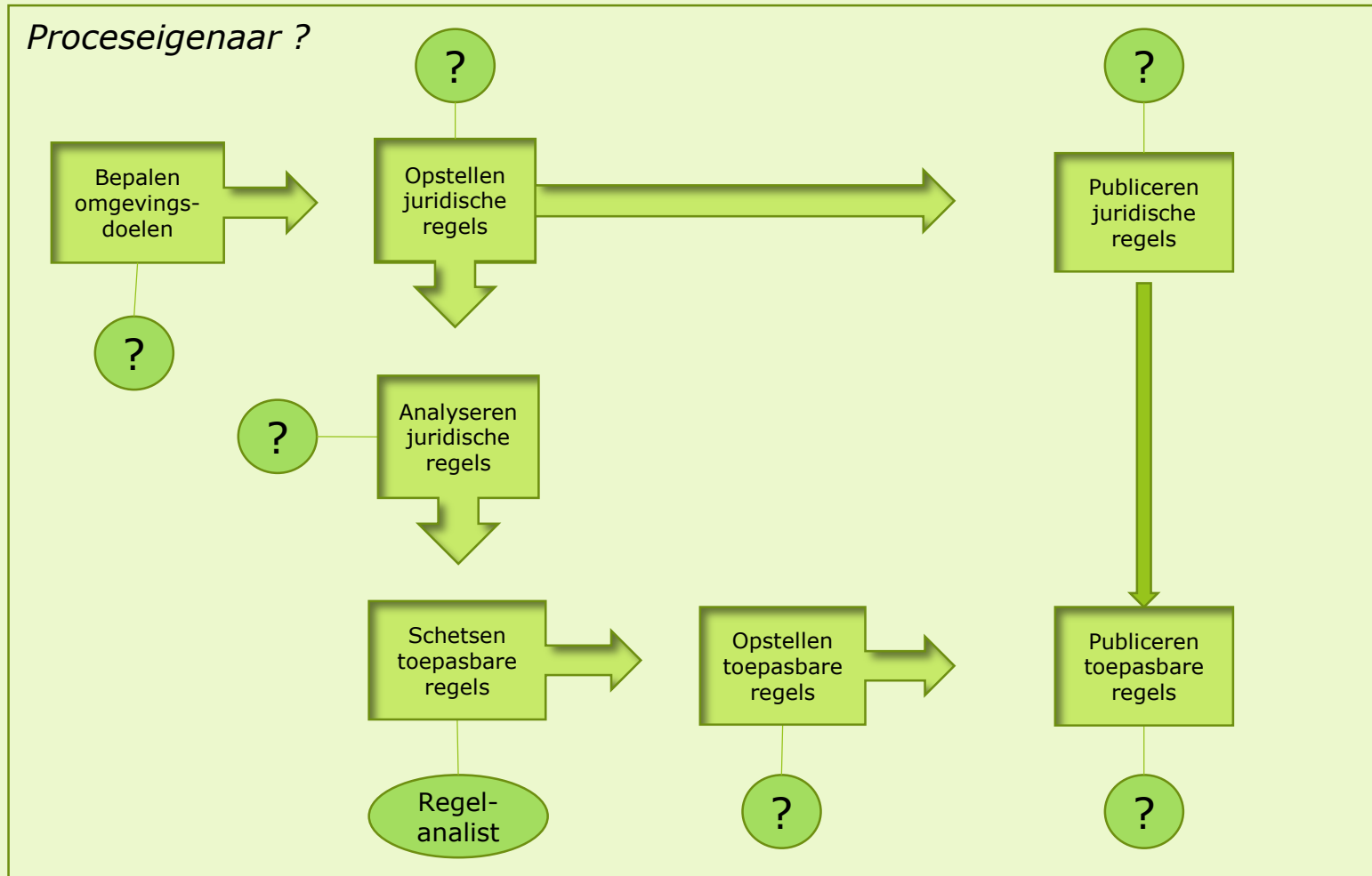
Topactiviteiten Rijk	Check			Indiening		
	voorbereiden	bespreken	voorleggen	voorbereiden	bespreken	voorleggen
Bouwactiviteiten (x17)	3 (check /indiening)	15-11-21	nog plannen	zie check	zie check	zie check
Kappen	gereed (2)	gereed (2)	gereed (2)	nvt	gereed (2)	gereed (2)
Uitweg maken of veranderen	gereed (2)	Gereed(2)	nog plannen	nvt	gereed (1,5)	nog plannen (in 1x vanwege samenhang wijzigingen)
Handelsreclame maken	gereed (3)	gereed (1,5)	nog plannen	nvt	gereed	zie opm hiervoor
Aanleggen/ grond werkzaamheden	gereed (2) (elk BP anders. TR = Neem contact op met gemeente)	zie opm.	zie opm.	nvt	zie opm.	zie opm.
Alarminstallatie aanleggen	nvt	nvt	nvt	nvt	nvt	nvt
Opslaan van roerende goederen zoals voorwerpen op of aan de weg	gereed (6)	gereed	gereed		gepland	nog plannen (in 1x vanwege samenhang wijzigingen)
Diverse milieubelastende activiteiten	gereed (1,5, overleg met ODWH)	TR wordt vanuit Rijk aangeleverd	TR wordt vanuit Rijk aangeleverd	TR wordt vanuit Rijk aangeleverd	TR wordt vanuit Rijk aangeleverd	TR wordt vanuit Rijk aangeleverd

Lessons learned

- Neem je organisatie/management mee!!
- Juridische regels
- Verschil regels, beleid en uitvoering
- Formatie/beschikbaarheid
- Sparring partners
- Link met omgevingsplan
- Opstellen juridisch tegelijk met toepasbare regels
- Pre-omgeving (nog niet uitontwikkeld)

Proces Toepasbare regels

Vanaf 1 juli 2022



.....en verder.....

- Overdragen resultaat project
- Eigenaarschap proces/product
- Nieuwe rol/functie/taak
Competenties: Juridisch, analytisch, communicatief, kennis van vergunningen, ICT, politiek, omgevingswet
- Doorontwikkeling opstellen/beheren TR