



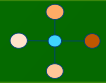
kadaster

Tactische Beheer Organisatie

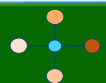
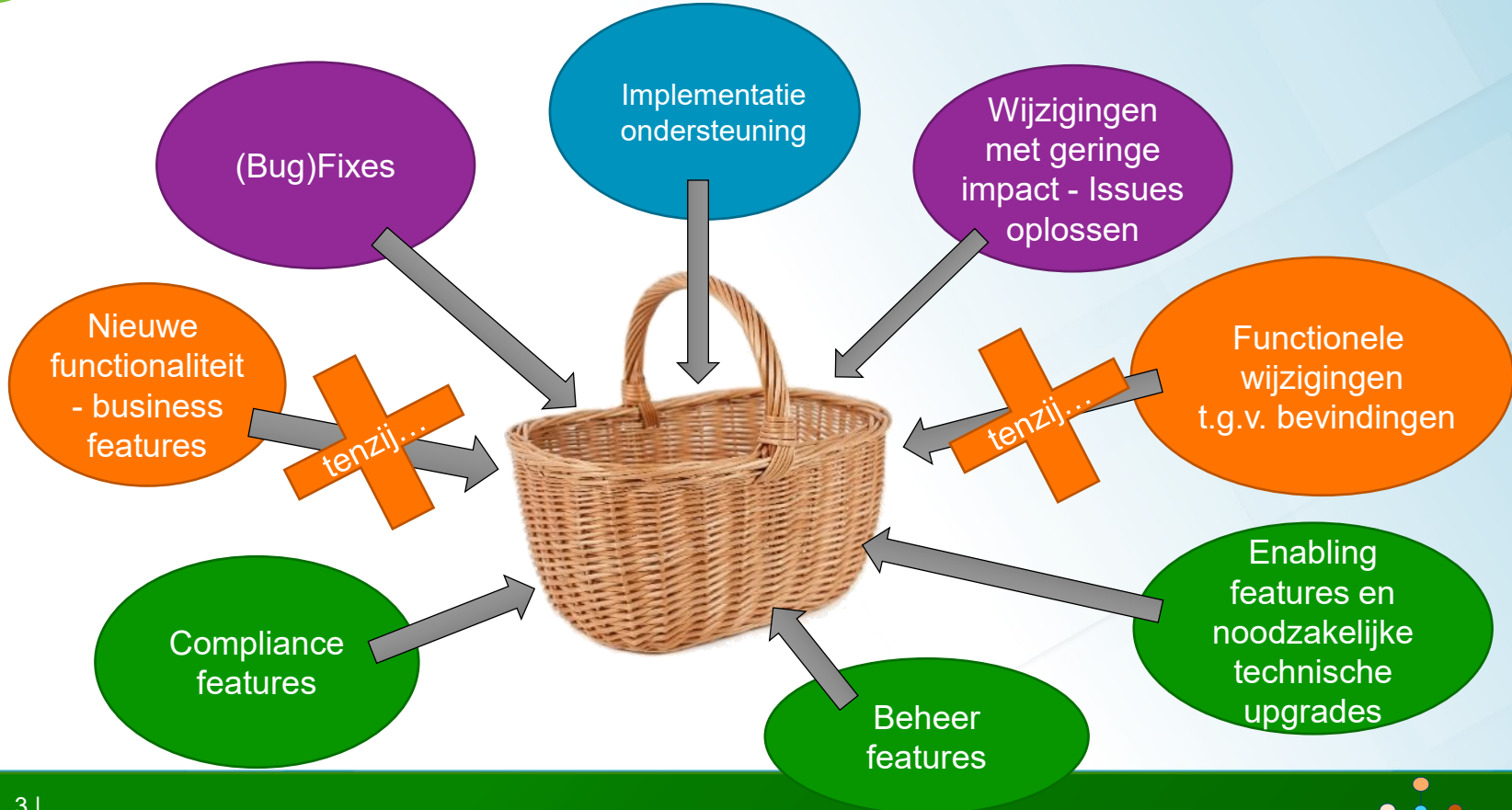
Planning PI-25

Product management TBO

Thema voor PI-25

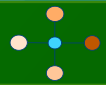


Focus tijdens stabiliseringsperiode



Koers uitstelperiode

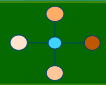
- Stabiliseringsperiode vanaf 1 april 2022 wordt gecontinueerd
- Gaan uit van IWT per 1 juli 2023
- Indien vroeg in PI duidelijk is dat datum verandert, dan herplannen in kader van infrastructurele wensen, zoals o.a. I-frames en SP migratie
- Voorbereiden periode na IWT
- Funnel gebruiken als faciliteit om program backlog en bestuurlijke afstemming tijdig te organiseren





Prioriteiten voor PI-25

1. **Oplossen bevindingen:** IKT en overig
2. **Ondersteunen van het oefenen**, analyseren van problemen en deze oplossen, leveranciers helpen enz.
3. **Stabiliteit en robuustheid**. Ook verbeteringen doorvoeren of ontwikkelen t.b.v. robuustheid, performance, productierijpheid en onderhoudbaarheid vallen binnen deze prioriteit.
4. **Ontwikkelen van functionaliteit**, mits goedgekeurd in uitzonderingsprocedure





kadaster

Tactische Beheer Organisatie

Architectural runway PI25

10 januari 2023

Peter van Proosdij



Architectural runway PI25

Robuustheid en afbouwen: Ondersteuning en afronden architectuur voor IWT:

- Risico van directe mutaties op objecten van ieder bevoegd gezag. Relatie met eigenaarschap OZON objecten.
- Vervolg ondersteunen Configuratie management, doorontwikkeling van MVP naar geautomatiseerde oplossing
- Maatregelen borgen stabiliteit bij gebruik van de COR API
- Gebruik van Pub/Sub mechanisme





Architectural runway PI25

Actualiseren OGAS in huidige vorm

- check op inconsistenties, tekstuele aanpassingen
- verdieping en aanvulling waar nodig (bijvoorbeeld Informatiemodellen en Open stelsel)

Actualiseren PSA's

- Update PSA OZON, Stelselcatalogus, PSA LVBB, Toepasbare regels
- Update PSA Monitoring





Architectural runway PI25/PI26

Business ideeën

- STOP 2.0 implementatieroadmap: Impactanalyse Architectuur n.a.v. de nieuwe release candidate.
- Architectuur Concurrent versioning o.b.v. nieuwe uitgangspunten.
- Ontsluiting data naar viewers. (→ PoC ontsluiting LVBB naar Kaartmotor)
- Open stelsel voor derden, doorontwikkeling identificatiestelsel TR etc.
- Probleemanalyse Staging voor de planketen
- Authentieke bron planketen
- DPIA regelgeving samenwerkfunctionaliteit voor toezicht en handhaven.

Doelarchitectuur doorwerken naar Roadmap (PI26 na update doelarchitectuur)





Backlog architectuuronderwerpen

Stretch objectives of PI26

- Omgevingsoverleg
- PI26: Update GAS Samenwerken (met Toezicht en Handhaven)
- Oplossing voor op het besluit betrekking hebbende stukken. IBA onderwerp.

- **Doelarchitectuur doorwerken naar Roadmap (PI26 na update doelarchitectuur)**



Wrap up Geonovum

- Voorbeeld omgevingsplan (met VNG/ Kennislab): **volledig voorbeeld omgevingsplan als voorbeeld voor de niet-voorlopers. Iedereen klaar voor IWT!**
- Implementatieondersteuning en oefenen, oa werkplaatsen projectbesluit en programma (vervolg), **wijzigingsbesluit** (met VNG/ADS), **grote geo's**
- Bijdrage viewers en visie daarop: wat zijn de doelgroepen voor gebruik viewers, hoe gaan we die eenduidig bedienen, wat hebben die nodig,
- Release nieuwe versies TPODs, functionele en technische voorbeeldbestanden); grote geo's
- Uitvoeren basischecks

Belangrijkste conclusies:

- Geen zaken die buitenboord vallen
- Werkzaamheden komen overeen met wensen uit definitie/ preplanning





Wrap up STOP en LVBB

PR34 – STOP

- Release Candidate STOP 2.0 (eind sprint 25.3)
- Implementatieondersteuning
- Alternatieve renvooibepaling compactmodel ('indikken')

PR30 – LVBB Ontwikkeling

- Hardening/robuustheid
- Implementatieondersteuning
- Aan de slag met het Standaard Platform
- Uitwerken concurrent version architectuur
- Validaties op soort regeling

PR30 – LVBB Analyse

- Verkenning renvooi in ontwerpregelingen
- Verkenning onderlinge verwijzingen KOOP-DSO viewers
- Uitwerking post-IWT features
- Analyse naar download van specifieke (toekomstige) regelingversies

Belangrijkste conclusies:

- Geen grote zaken die buitenboord vallen
- Enorme afhankelijkheid van IWT-datum om koers te kunnen bepalen





Wrap up Ozon PI-25 (1)

Functionaliteit

- ETRS – Registratie tot en met de database;
- Waarschuwingen bij OW-validaties (OZON zijde);
- Demand viewer: noodzakelijke aanpassingen realiseren om data te tonen

Robuustheid

- (Urgente) Bevindingen;
- Verbeteringen koppelvlak gebruikerstoepassingen;
- Beheerbaar maken waardelijsten
- Manager en loader refactoren

Analyse

- Download mogelijkheid van de regelingversie (analyse nav demand-formulering)
 - Concurrent versioning
 - STOP 2.0

Belangrijkste conclusies:

- Stabiliteit is in zicht



Wrap up IHR en stelselcatalogus

IHR:

- Testcontent voor TAM-IMRO geautomatiseerd laden naar de IHR Pre-productieomgeving: Daarmee maken we het mogelijk dat bronhouders continue kunnen gaan testen met TAM-IMRO plannen.

Stelselcatalogus:

- Herontwerp waardenlijsten front-end ontwerpen: Daarmee maken we het mogelijk specifieke sets van waardenlijsten te bekijken.

Zelfbedieningsportaal tbv de **metadata van Informatieproducten**

- Front-end ontwerp: Daarmee maken we het mogelijk voor leveranciers van informatieproducten om hun metadata in te beheren. (nu gaat dat nog dmv een aan te leveren json bestand)

Belangrijkste conclusies:

- Kwaliteitsimpuls Stelselcatalogus door toename capaciteit



Wrap up Viewer VRK en VDK

1. **Monorepo: één repository**
2. **Kaartmotor | technische integratie**
 - Voorbereiden PoC
 - Uitvoeren PoC
 - Realiseren kaartmotorservices
 - Start aansluiting VRK en VDK
3. **Functionele robuustheid en UX**
 - Afronden ontwerpregelingen
 - Toekomstige regelgeving via kaartmotor
 - VDK features (afronding product)
 - VRK features (afronding left overs van PI-24)
4. **Bugfixing**
5. **Beheer en Onderhoud**
 - Lifecyclemanagement
6. **Ondersteunen bij oefenen**

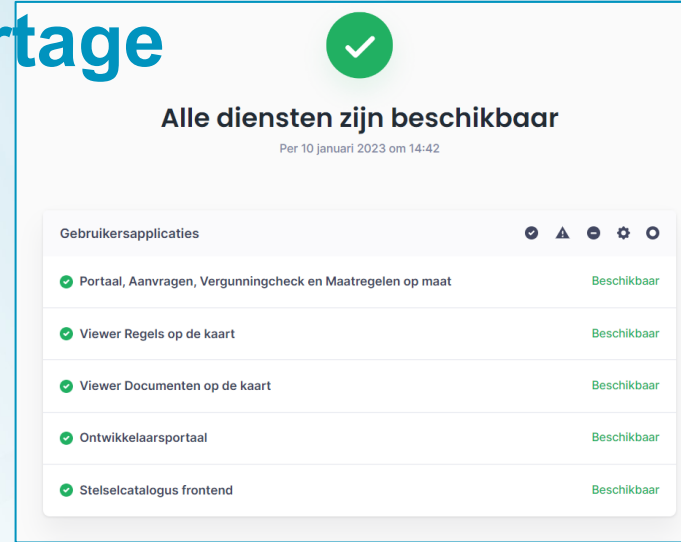
Belangrijkste conclusies:

- We investeren nu ten bate van minder onderhoud in de toekomst
- Verbetering kaartmotor leidt tot veel betere performance
- Impact op oplossen functionele verbeteringen/bug fixes in de viewer



Wrap up monitoring en rapportage

- Start werkgroep monitoring en rapportages
- In kaart brengen IST - dienstbeschrijving
- Rapportages TMR structureel inrichten
- Aanwezige beschikbaarheidsrapportages documenteren
- Start live Power BI dashboard
- Aanvullende rapportagebehoeften in beeld brengen (bv. alerting)
- Verder inrichten Piwik PRO



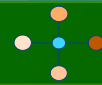
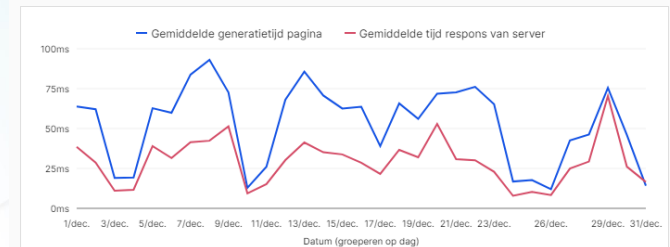
Alle diensten zijn beschikbaar

Per 10 januari 2023 om 14:42

Gebruikersapplicaties

✓ Portaal, Aanvragen, Vergunningcheck en Maatregelen op maat	Beschikbaar
✓ Viewer Regels op de kaart	Beschikbaar
✓ Viewer Documenten op de kaart	Beschikbaar
✓ Ontwikkelaarsportaal	Beschikbaar
✓ Stelselcatalogus frontend	Beschikbaar

Page speed over time





Wrap up Loket en SWF

Functioneel

- Naam ketenpartner uit lijst ipv OIN@PR2905

Analyse/ontwerp

- Sessiemngmnt in OS voor 3en
- SWF-GT: Bulkdownloads doc's
- Meer processtappen in actieverzoeken (gesprek)
- Koppelen actieverzoeken met doc's
- Div. Uitbreidingen notificatie/actieverzoek

Robuustheid

- Bijv. disaster recovery, pentest bevindingen, ketenperformance testen, logging effectief maken enz.

Compliance

- WCAG bevindingen

Belangrijkste conclusies:

- Toch ketenpartner selecteren uit lijst i.p.v. digital analytics
- Meer analysewerk mogelijk door meer capaciteit hierop.
- Bij uitstel vooral aandacht voor iFrames.



Wrap up Gebruikerstoepassingen

Functioneel

- UX verbeteringen (gebruikersvriendelijkheid)
- Oplossen bevindingen
- Hergebruik ingediend verzoek

Ontwerp

- Toevoegen vragen/antwoorden MoM PDF en XLS
- Aanvraag intaketafel: architectuur
- Opslaan vergunningcheck en MoM
- verbeteren zoeken obv werkzaamheid
- Onderzoek naar Omgevingsoverleg/vooroverleg

Belangrijkste conclusies:



Wrap up RTR

Functioneel

- Persistente identifiers voor (herbruikbare) vragen
- Content updates via prikbord
- Staging: in toekomst kunnen indienen
- Collect en dynamische vragen bij Check / MoM
- Meerdere herbruikbare beslissingen
- Bulk aanlevering Toepasbare regels
- Gebruikersvriendelijkheid RTR
- Aansluiting COR-API

- E.e.a. aan analysewerk
- Vervallen voor dit PI: uitfaseren FS service.

Belangrijkste conclusies:

- Best wat functionele verbeteringen bij RTR
- Kijk naar wat nodig is in communicatie over werking.
- Aansluiting COR-API afhankelijk van levering door Logius, belangrijk voor RTR



Wrap up Knooppunt en beheer

Knooppunt

- Nodige aan robuustheid e.d.
- Deel voor selecteren ketenpartner
- Performancetesten e.d.

Beheer

- Fix datalevering t.b.v. Tableau (einde sprint 1)

Belangrijkste conclusies:

- Fix datalevering van belang, maar **oplossing kwetsbaar**.
Werken aan structurele oplossing.

