



Aan de slag met de
Omgevingswet



Update Functionele set regelbeheersoftware (toepasbare regels)

Review met leveranciers

Leveranciersdag, 22 oktober 2024



Aan de slag met de Omgevingswet

Aanleiding

Software ontwikkeling

Indringend keten testen (IKT)

Implementatie bij bevoegde gezagen

Voor IWT

Basischeck

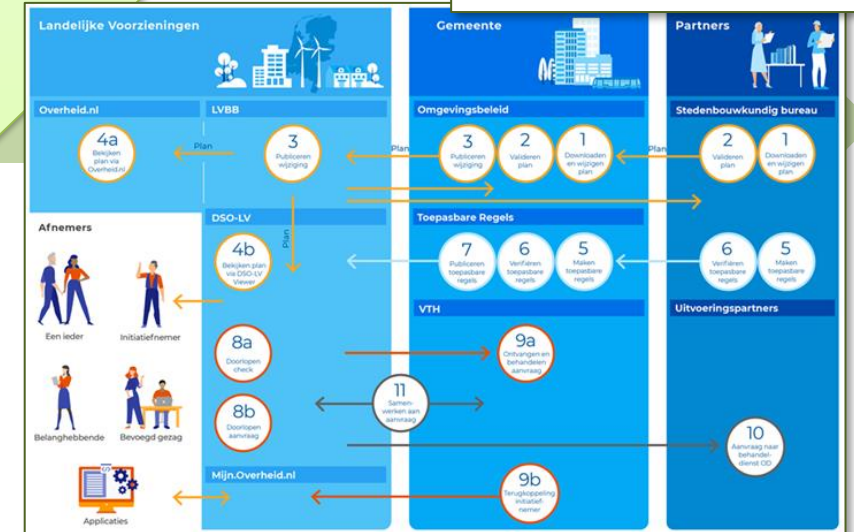
Functionele set



Overzicht van minimale functionele eisen voor Plansoftware, VTH/zaakapplicaties en regelbeheerssoftware.

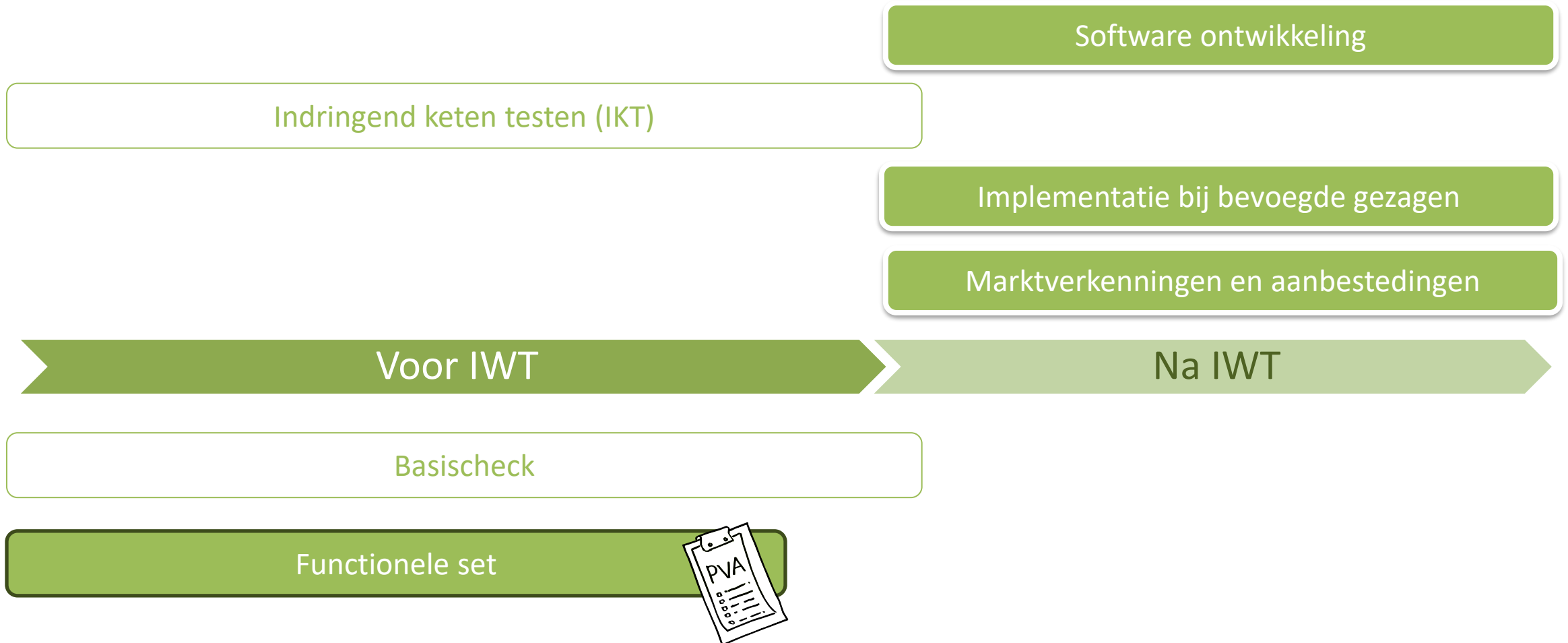
Leidraad voor ontwikkeling, testen en implementaties.

Monitoring van de capabiliteit in het veld als indicatie voor de haalbaarheid IWT.



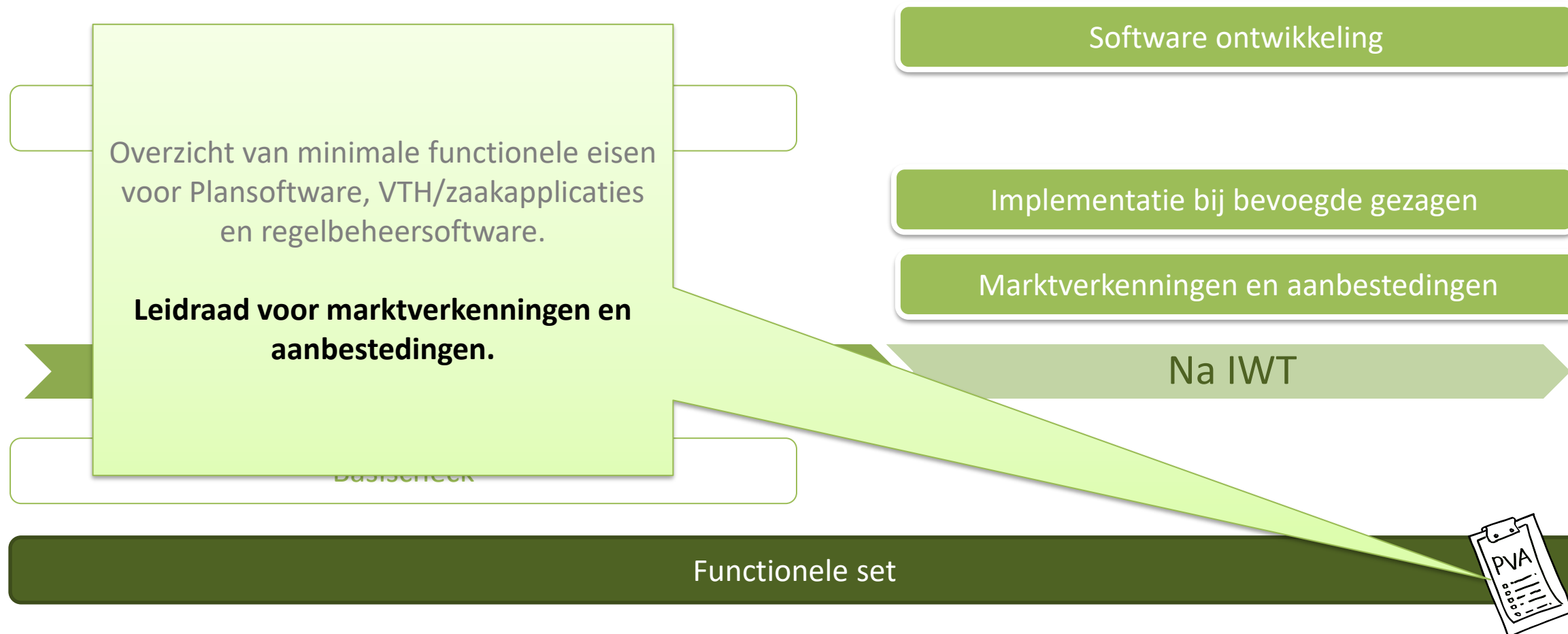


Aanleiding





Aanleiding





Volgende stap

Functionele set



- VTH/zaakapplicaties: Direct update van de GEMMA requirements
- Plansoftware: Update functionele set '24
- Regelbeheersoftware: Update functionele set '24

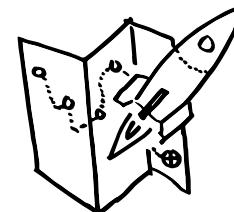


Planning functionele set regelbeheersoftware

Functionele set



- Oktober 2024: Review rondes functionele set '24
- November 2024: Afronding en publicatie functionele set '24
- December 2024: Overgang naar Gemma requirements starten
- Q1 2025: Update Gemma requirements.





Concept 2024

Voorstel Update Functionele set toepasbare regels v 0.7

Voorstel Update Functionele set toepasbare regels v 0.7

Voorstel Update Functionele set toepasbare regels v 0.7

versie: 1 oktober 2024

Stap in Ketenmodel DSO

Toepasbare regels	Functionaliteiten	Toelichting
0. Algemeen		
a	Aansluiten op de omgevingen	Aansluiten op de prod-omgeving van het DSO-LV is een vereiste om toepasbare regels aan te kunnen leveren. Het verdient de aanbeveling om ook een aansluiting op de pre-omgeving van het DSO-LV te overwegen. De Toepasbare Regel Software voldoet en blijft voldoen, conform de versie afspraken van het DSO, aan de huidige versie of de versie afspraken van het DSO, aan de huidige Toepasbare Regels (STTR) om backwards compatibility te faciliteren. Let hierbij op het voldoen aan de vereiste updatetermijn indien de software nog niet voldoet aan de huidige versie. Het kunnen toewijzen en beheren van rechten aan specifieke accounts (zoals alleen-lezen, wijzigen en het kunnen aanleveren aan het DSO-LV en het kunnen wijzigen van gegevens in de Registratie Toepasbare Regels (RTR)). Het kunnen inzien van wie wanneer wijzigingen heeft doorgevoerd aan toepasbare regels of de RTR, zoals het uitzetten van gekoppelde werkzaamheden, het aan- en toepasbare regels aan het DSO-LV.
b	Voldoen aan de Standaard Toepasbare Regels (STTR)	
c	Persoonsgebonden gebruikersbeheer	
d	Traceerbaarheid	
5. Maken (en beheren) toepasbare regels		
a	Kunnen maken en aanpassen van toepasbare regels	Het kunnen maken van nieuwe en aanpassen van bestaande toepasbare regels overeenkomstig de mogelijkheden van de STTR. Denk hierbij aan alle mogelijke uitvoeringsregels (bv. ja/nee vragen, gebruikersvragen, gevraagd en impliciete antwoorden voor vraagsoorten), interactieregels (wegvallen van vragen als ze niet (meer) relevant zijn voor de casus),

Kunnen beheren van werkzaamheden

toelichtingen (bij vragen, antwoordopties en conclusies), aansluitpunten, uitkomsten etc. Ook kunnen alle soorten toepasbare regels (vergunningcheck, aanvraagformulieren en maatregelen op maat) worden gemaakt. Kijk voor een volledig overzicht in de meest recente versie van de STTR.

7 oktober 2024

7 oktober 2024

7 oktober 2024

7 oktober 2024

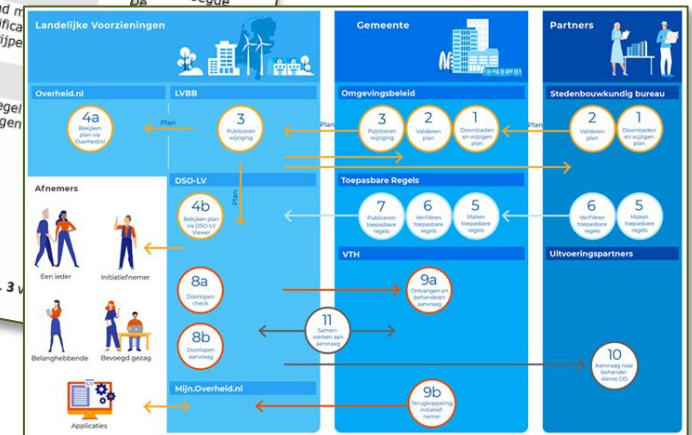
Melding gelijkwaardige maatregel
Aanvraag toestemming gelijkwaardige maatregel
Maatregelen
Het kunnen koppelen en ontkoppelen van werkzaamheden aan juridische activiteiten.

typering, bronbaar en DSO-LV naar wens.
are Regel en aan het DSO-am.
ftware voor elke lijke uitleg van
are regel met
het bevoegde en. De n per activiteit ngen in het aangepast
Da het bevoegde

toepasbare regels vanuit de regels (RTR) (zowel de pre-omgeving) en als los bestand functionaliteit van het formulier DSO-LV.
downloaden naar het lokale regels als los bestand (.xml). en of met andere bevoegde
standaard zodat andere en importeren.
en afspele van toepasbare j (content, vraagvolgorde, in het DSO-LV.
en STTR-bestand n LV of andere verifica en bevatten begrip
a de Toepasbare Regel acten (RBO) toevoegen activiteiten.
ongewoon voorval maatwerkvoorschrift

Pag. 3 v

Pag. 2 van 4





Concept 2024 – belangrijkste punten

- Toevoeging algemene eisen (0. Algemeen)
- Meer nadruk op uitwisselbaarheid van toepasbare regels
- Verbeterde leesbaarheid.



Feedback

Onderdeel	
7b	<ul style="list-style-type: none">• ‘verfijnbaar’ is komen te vervallen
9a	<ul style="list-style-type: none">• ‘Omgevingsoverleg’ is ‘Conceptverzoek’ geworden. (4x)
Algemene opmerkingen	<ul style="list-style-type: none">• Het zou mooi zijn als er stelliger gestuurd wordt op aansluiten en testen op PRE• Er mag nog wel meer nadruk gelegd worden op uitwisselbaarheid (2x)• Het kunnen aanleveren van TR voor een activiteit met een begindatum in de toekomst staat er nog niet sterk genoeg in.